

PASSEPORT JEUNESSE

# La machine à voyager dans le temps

CAMP DE JOUR  
2010

du 28 juin  
au 20 août 2010



Centre récréatif Édouard-Rivet  
11111, rue Notre-Dame, Montréal-Est ☎ 514 640-2737

## Frais d'inscription

Jusqu'au 25 avril : 20 \$/enfant  
Après cette date : 25 \$/enfant

## Inscriptions

**PAR LA POSTE**, en priorité

Dès la réception du dépliant, jusqu'au 31 mars

## EN PERSONNE

Résidents de Montréal-Est : le mardi 6 avril, de 18 h à 21 h

Non-résidents : le mercredi 7 avril, de 18 h à 21 h

Par la suite, les inscriptions seront acceptées à compter du lundi 12 avril, durant les heures d'ouverture de la réception.

## Politiques d'inscription

Si vous voulez bénéficier du tarif « membre », vous devrez vous procurer ou renouveler la carte de membre, disponible à la réception du Centre.

Vous pouvez photocopier ou reproduire le formulaire d'inscription.

Faites-nous parvenir toutes les inscriptions dans la même enveloppe.

Nous communiquerons avec vous seulement si nous ne pouvons vous accorder votre choix.

## Modes de paiement

**ARGENT COMPTANT** ou **CHÈQUE** à l'ordre de **SODEM INC.**  
(Cartes Visa, Mastercard et Interac acceptées à la soirée d'inscription).

Si votre enfant est inscrit à plus de deux semaines de camp durant l'été, des chèques postdatés (voir dates ci-dessous) seront requis au moment de l'inscription.

Paiement des deux premières semaines de camp (quelle que soit leur date de début) + frais d'inscription + service de garde.

## Paiement des semaines

3 et 4 : 21 mai

5 et 6 : 4 juin

7 et 8 : 18 juin

Vous pouvez faire un seul chèque pour les enfants d'une même famille.

## Carte de membre

Pour bénéficier du tarif « membre », l'acquisition de la carte de membre est obligatoire.

Résidents de Montréal-Est (avec preuve de résidence) : 5 \$ plus taxes

Non-résidents de Montréal-Est :

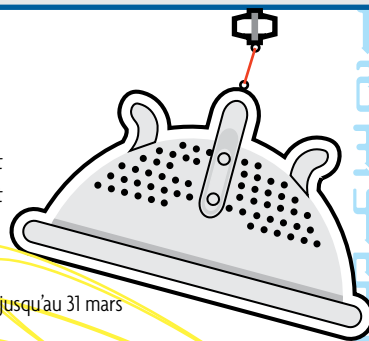
25 \$ plus taxes

## Horaire/Frais de garde

Camp de jour : 9 h à 16 h

Service de garde : 20 \$/semaine,

de 7 h à 9 h et de 16 h à 18 h



## Reçu pour fins d'impôt

Notez bien que le reçu pour fins d'impôts sera émis au parent mentionné sur le formulaire.

## Politique de remboursement

En cas d'annulation avant le début du programme, un remboursement sera accordé selon les modalités suivantes :

Frais d'inscription : non remboursables

Carte de membre : non remboursable

Pour les semaines de camp 1, 2, 3 et 4 :

- Annulation le ou avant le 4 juin : remboursement des frais de l'activité à 100 %
- Annulation entre le 7 juin et deux semaines avant l'activité : remboursement des frais de l'activité à 50 %
- Pour les semaines de camp 5, 6, 7 et 8 :
- Annulation le ou avant le 2 juillet : remboursement des frais de l'activité à 100 %
- Annulation entre le 5 juillet et deux semaines avant l'activité : remboursement des frais de l'activité à 50 %

Aucun remboursement ne sera accordé la semaine avant ou pendant l'activité.

## Divers

Prévoir pour votre enfant des vêtements et accessoires qui conviennent à la température : espadrilles, maillot de bain, serviette, crème solaire, casquette ou chapeau, bouteille d'eau, sarrau ou vieille chemise. Le chandail du camp est obligatoire pour les sorties. N'oubliez pas de bien identifier vos effets. Aucun objet personnel ne sera autorisé au camp.

## Repas

Les enfants mangeront à l'intérieur ou à l'extérieur avec le personnel du camp. Les boîtes à lunch sont déposées dans un réfrigérateur. Inclure deux collations. Il n'y a pas de four à micro-ondes.

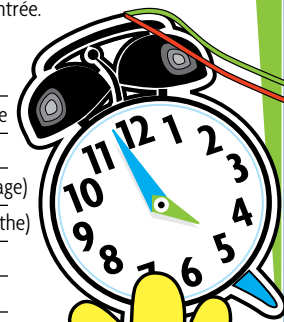
## Sorties (Semaines 2 à 7)

Un montant maximum de 15 \$/sortie vous sera demandé pour défrayer les coûts de transport et d'entrée.

## Calendrier des sorties

Sem.	Activités
2	Fort Angrignon - Orange bleue
3	Rallye en montagne
4	Saint-Gabriel-de-Brandon (plage)
5	Vieux-port (Biodôme, Labyrinthe)
6	Cascades d'eau de Piedmont
7	Surprise!

du 28 juin au 20 août 2010



## CAMP RÉGULIER

Du 28 juin au 20 août 2010

Arts plastiques, jeux éducatifs, chansons, musique, baignade, loisirs scientifiques, jeux coopératifs, sciences naturelles, sorties, jeux collectifs, tennis, activités sportives.

### Coût par semaine

Membre résident	30 \$
Membre non-résident	84 \$
Non-membre	87 \$

Veillez noter qu'un rabais est offert pour le deuxième ou le troisième enfant d'une même famille.

Membre résident	2,50 \$
Membre non-résident	5 \$
Non-membre	5 \$

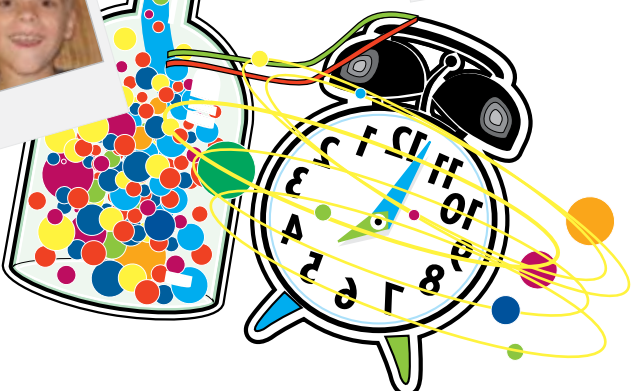
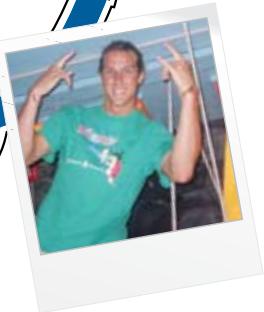
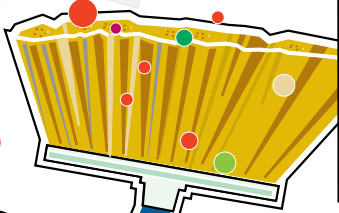
### Groupes d'âge

Les Frimousses - 4 à 6 ans (maximum 10 enfants)

Les Touche-à-tout - 7 à 8 ans (maximum 12 enfants)

Les Tapageurs - 9 à 10 ans (maximum 14 enfants)

Les Branchés - 11 à 12 ans (maximum 16 enfants)



SEMAINES	1	2	3	4	5	6	7	8	Membre résident	Membre non-résident	Non-membre
	28 juin au 2 juillet	5 au 9 juillet	12 au 16 juillet	19 au 23 juillet	26 au 30 juillet	2 au 6 août	9 au 13 août	16 au 20 août			
	<b>Inscris-toi vite, les places sont limitées!</b>										
CAMPS SPÉCIALISÉS	Découverte				9-10	11-12	9-10	11-12	45 \$	95 \$	100 \$
	Secourisme Camp de 2 semaines obligatoire	9-10	11-12						102 \$	190 \$	195 \$
	Soccer				7-8	9-10	11-12	7-8	45 \$	95 \$	100 \$
	Hockey cosom	11-12	7-8	9-10	7-8				45 \$	95 \$	100 \$
	Cuisiniers en herbe	7-8	11-12	9-10	7-8	11-12	9-10	7-8	50 \$	100 \$	105 \$

### CAMPS SPÉCIALISÉS

#### Découverte

Tu as le goût de l'aventure? Pars à la découverte de la ville de Montréal à pied, à vélo ou encore en métro... De belles surprises t'attendent!

#### Secourisme

Savais-tu que le secourisme peut s'apprendre de façon amusante? Viens participer à cette expérience enrichissante qui te permettra d'obtenir ton brevet de « Premiers secours » reconnu par la Société de Sauvetage.

#### Soccer

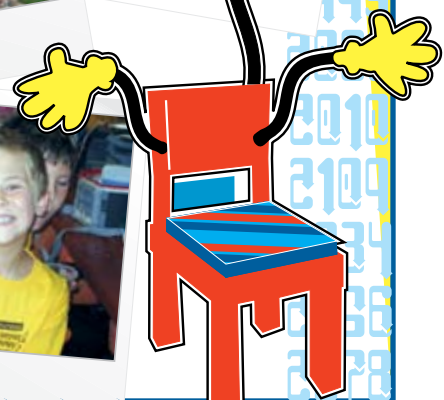
Tu veux en apprendre plus sur le soccer? Viens découvrir de nouvelles techniques et de nouvelles stratégies sur ce sport de plus en plus populaire.

#### Hockey cosom

Tu es un mordu de hockey? Viens approfondir tes connaissances avec un moniteur qui s'y connaît. Apporte ton hockey, améliore ta technique et viens défier les moniteurs!

### Cuisiniers en herbe

Tu es un petit chef? Viens apprendre comment élaborer un menu et connaître les mesures d'hygiène et de sécurité dans la cuisine. Tu prépareras un menu que tes parents pourront goûter à la fin de la semaine.



109  
213  
349  
189  
532  
543  
876  
110  
120  
133  
142

109  
213  
349  
189  
532  
543  
876  
110  
120  
133  
142